

AGILENT 6545 Q-TOF LC/MS 시스템 이용한 리피드 마이닝

생물학적 매트릭스에서의 지질(lipid) 측정을 통해 질병, 약물, 유전자 변형 및 기타 자극에 대한 지질의 반응을 추적하는 과정에는 우수한 분리능, 질량 정확성 및 감도를 제공하는 Q-TOF 시스템이 필요합니다.

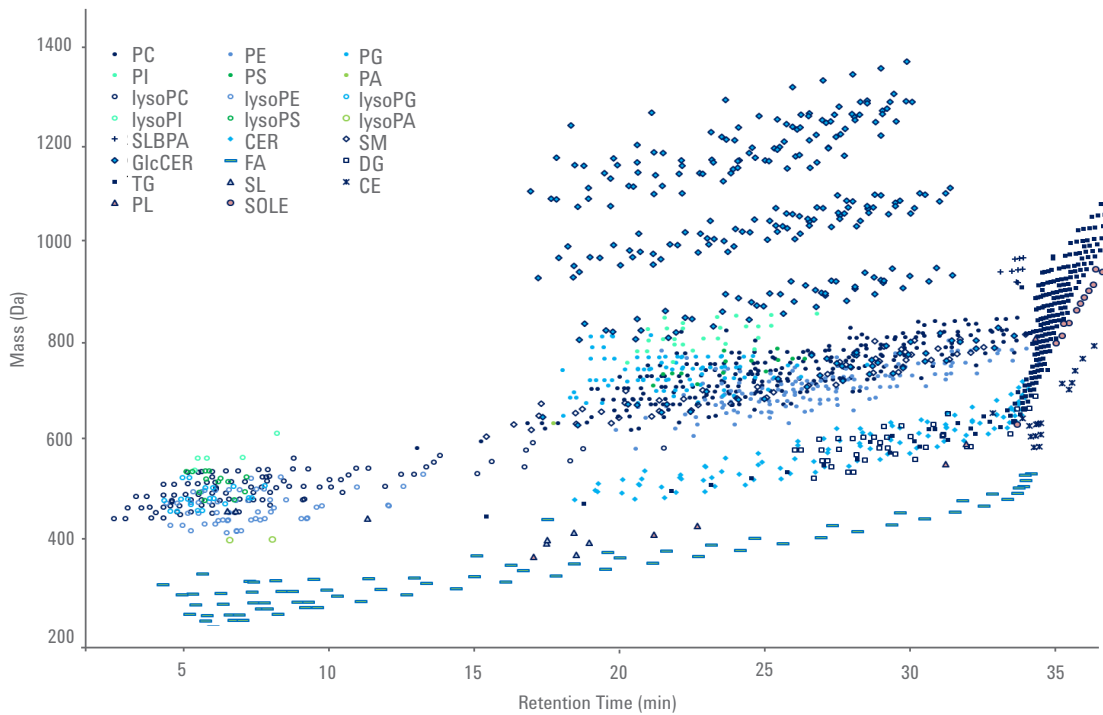
이 응용에서는 6545 Q-TOF와 1290 Infinity LC 시스템을 사용하여 만성

폐쇄성 폐질환(COPD) 환자의 유도 객담 지질 추출물 분석을 수행하였습니다.

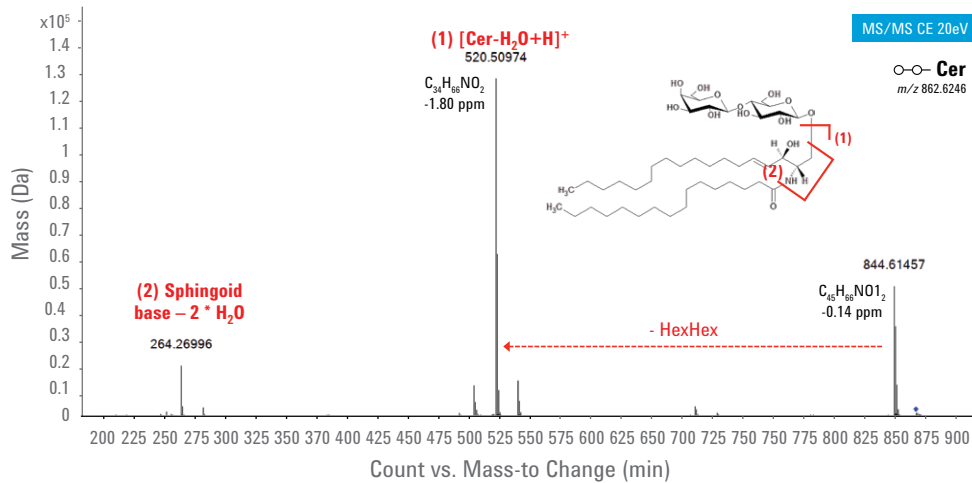
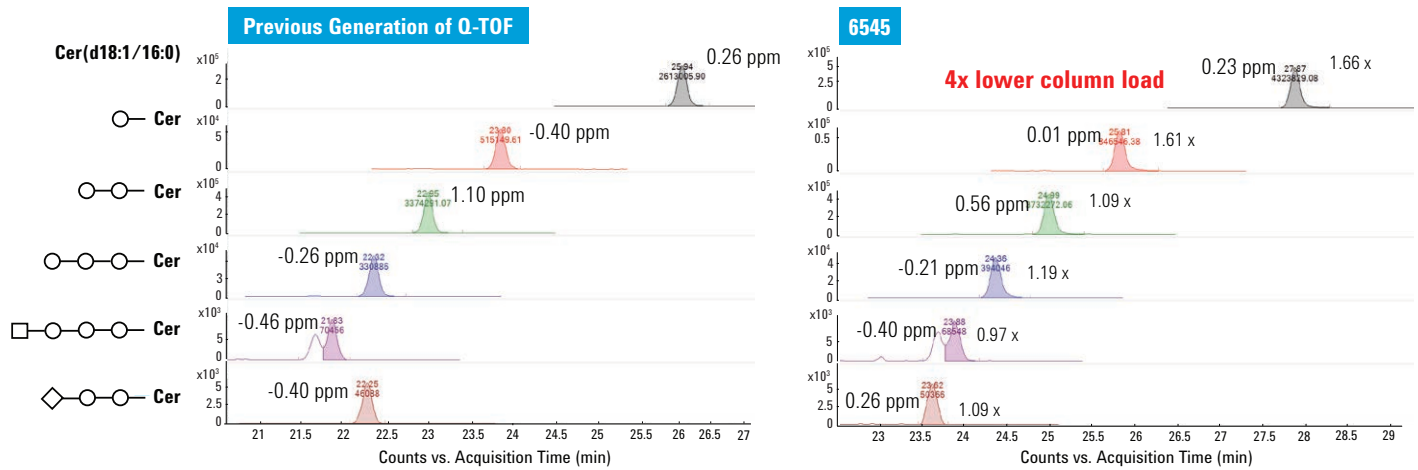
6545 Q-TOF는 새로운 Swarm Autotune 튜닝을 통해 지질의 m/z 범위에서 최적의 성능을 발휘하며, 기준 질량 보정을 통해 양이온화 및 음이온화 모드에서 데이터를 모두 수집할 수 있습니다.

모든 지질 종류에 대한 실질적 감도 향상

스핑고지질, 인지질, 글리세롤지질, 스테롤 및 스테롤 에스테르, 프레놀 및 프레놀 에스테르, 그리고 지방산 등을 포함한 1,500종 이상의 지질 종의 식별이 가능합니다. 일부 담배 특이적 지질도 식별할 수 있습니다.



6545 Q-TOF는 MS/MS 조각화를 통해 지질의 고감도 검출과 구조 확인 및 이성질체의 식별이 가능합니다. 6545 Q-TOF의 감도 향상으로, 이전 세대의 Q-TOF와 동일한 신호 강도와 질량 정확성을 유지하는 경우 시료 소모량을 4배 줄일 수 있는 것을 확인할 수 있습니다.



글리코지질 구조를 식별할 수 있는 MS/MS 조각의 우수한 질량 정확성을 확인할 수 있습니다.

6545 Q-TOF는 귀중한 생물학적 시료를 훨씬 더 적게 사용하면서도 수천 종의 지질을 고감도로 분석할 수 있습니다.

이 아이템은 연구용으로만 사용할 수 있습니다. 진단 용도로는 사용할 수 없습니다. 이 정보는 사전 고지 없이 변경될 수 있습니다.

© Agilent Technologies, Inc. 2015
2015년 9월 23일, 한국에서 발행
5991-5879KO

서울시 용산구 한남대로 98, 일신빌딩 4층 우)04418
한국에질런트테크놀로지스(주) 생명과학/화학분석 사업부
고객지원센터 080-004-5090 www.agilent.co.kr

